

สามเสน Gifted&EP 9 มี.ค. 2562

①

① จากความสัมพันธ์ที่กำหนดให้ ขนาด $M - N$

$$\frac{9}{3}, \frac{25}{7}, \frac{49}{15}, \frac{81}{31}, \frac{M}{N}$$

$$= \frac{3^2}{3}, \frac{5^2}{7}, \frac{7^2}{15}, \frac{9^2}{31}, \frac{M=11^2}{N=63}$$

+4
+8
+16
+32

$$M = 11 \times 11 = 121$$

$$N = 63$$

$$M - N = 121 - 63 = 58$$

ตอบ 58

By : Kru Tui

สามเสน Gifted&EP 9 มี.ค. 2562

②

$$x = 3^3 + 3^4 + 3^5 + 3^6$$

$$y = 3^4 + 3^5 + 3^6 + 3^7$$

จงหาว่า $y - x = 3^7 - 3^3$

$$= 2187 - 27$$

$$= 2,160$$

③

ถ้ามี เส้น 2 เส้น จ.ต่อกัน 1 จุด

ถ้ามี 100 เส้น จ.ต่อกันมากที่สุดกี่จุด

หาคะ $\frac{n(n-1)}{2} = \frac{100 \times 99}{2}$

$$= 4,950 \text{ จุด}$$

ตอบ 4,950 จุด

By : Kru Tui

สามเสน Gifted&EP 9 มี.ค. 2562

④

มีคน 3 คน คือ ป๋วยฉ่าย, ป๋วมป๋วย, ฉ่าย ลงทุนร่วมกัน
 ป๋วยฉ่ายลงทุนมีเงิน 4 เท่าของฉ่าย
 ป๋วมป๋วยลงทุนมีเงินครึ่งหนึ่งของ ป๋วยฉ่ายและฉ่าย รวมกัน
 ได้กำไร 22,500 บาท,
 ป๋วมป๋วยได้ส่วนแบ่งกำไร กี่บาท

วิธีทำ ให้ ฉ่ายลงทุน x บาท

$$\text{ป๋วยฉ่าย} = 4x \text{ บาท}$$

$$\text{ป๋วมป๋วย} = \frac{1}{2}(4x + x) = \frac{1}{2}(5x) = \frac{5}{2}x$$

อัตราส่วนการลงทุนของ ฉ่าย : ป๋วยฉ่าย : ป๋วมป๋วย

$$= x : 4x : \frac{5}{2}x$$

$$= 2(x) : 2(4x) : 2\left(\frac{5}{2}x\right)$$

$$= 2x : 8x : 5x$$

$$= 2 : 8 : 5$$

$$\text{รวมมีเงิน } 2+8+5 = 15 \text{ ส่วน}$$

$$15 \text{ ส่วน} = 22,500 \text{ บาท}$$

$$5 \text{ ส่วน} = \frac{22,500 \times 5}{15} = 7,500 \text{ บาท}$$

๓๐๓ ๗,๕๐๐ บาท.

By : Kru Tui

สามเสน Gifted&EP 9 มี.ค. 2562

- ⑤ มีเด็ก 4 คนอายุมากกว่า 3 แต่น้อยกว่า 10
ผลคูณของเด็กทั้ง 4 เท่ากับ 2016
ผลบวกของอายุเด็ก 4 คนเท่ากับกี่ปี

มีเด็ก 4 คน แต่ละคนมีอายุมากกว่า 3 ปี แต่น้อยกว่า 10 มี
ผลคูณของอายุเด็ก 4 คน = 2016

วิธีทำ

$$\text{แยกตัวประกอบ } 2016 = (2 \times 2 \times 2) \times (2 \times 2) \times (3 \times 3) \times 7$$

$$= 4, 7, 8, 9$$

$$\begin{array}{r} 2 \overline{) 2016} \\ \underline{2 008} \\ 2 504 \\ \underline{2 504} \\ 3 126 \\ \underline{3 126} \\ 7 42 \\ \underline{7 42} \\ 2 16 \\ \underline{2 16} \\ 3 \end{array}$$

$$\text{อายุ } 4 + 7 + 8 + 9$$

$$= 28 \text{ ปี}$$

By : Kru Tui

สามเสน Gifted&EP 9 มี.ค. 2562

- ⑥ มีเงินจำนวนหนึ่ง ซื้อชالاเปาได้ 5 ชิ้น ขนมจีบ 4 ชิ้น
ถ้ามีเงินเป็นสองเท่า จะซื้อชالاเปาได้ 2 ชิ้น
ขนมจีบ 16 ชิ้น ชالاเปาแพงกว่าขนมจีบกี่เท่า

① เงินจำนวนหนึ่งซื้อ ชالاเปาได้ 5 ชิ้น ขนมจีบ 4 ชิ้น
ถ้าชالاเปาแต่ละ = x บาท
ขนมจีบ 1 ชิ้น = y บาท
เงินทั้งหมด A บาท

$$A = 5x + 4y \rightarrow (1)$$

② ถ้ามีเงินเป็น 2 เท่า จะซื้อ ชالاเปาได้ 2 ชิ้น
ขนมจีบ ได้ 16 ชิ้น

$$2A = 2x + 16y \rightarrow (2)$$

$$(2) \div (1) \quad \frac{2A}{A} = \frac{2x + 16y}{5x + 4y}$$

$$2(5x + 4y) = 2x + 16y$$

$$10x + 8y = 2x + 16y$$

$$8x = 8y$$

$$x = y$$

ชالاเปา ราคา เท่ากับขนมจีบ ต่อมา

16 เท่า

By : Kru Tui

สามเสน Gifted&EP 9 มี.ค. 2562

- ๗ มีเสื้อ 5 ตัว มีกางเกง 3 ตัว มีกระโปรง 4 ตัว
 ถ้าเค้าใส่กางเกงจะใส่กระโปรงไม่ได้
 ถ้าใส่กระโปรงจะใส่กางเกงไม่ได้
 เลือกใส่อย่างใดอย่างหนึ่ง จะใส่ได้กี่วิธี?

เสื้อ 5 ตัว กางเกง 3 ตัว + กระโปรง 4 ตัว
 จ.ใส่ได้ $5 \times 7 = 35$ วิธี ด!

By : Kru Tui

สามเสน Gifted&EP 9 มี.ค. 2562

⑧ อูษามีขนม 2019 ชิ้น

วันที่ 1 เอามาแจกเพื่อน 1 ชิ้น

วันที่ 2 เอามาแจกเพื่อนเป็นสองเท่า

วันที่ 3 เอามาเป็น 2 เท่าของวันที่ 2

ถามว่า วันสุดท้ายเอาขนมมาแจกเท่าไร

Day	ขนม	หัก	สูตร
1)	1	1	$2(1) - 1 = 1$
2)	2	3	$2(2) - 1 = 3$
3)	4	7	$2(4) - 1 = 7$
4)	8	15	$2(8) - 1 = 15$
5)	16	31	$2(16) - 1 = 31$
6)	32	63	$2(32) - 1 = 63$
7)	64	127	$2(64) - 1 = 127$
8)	128	255	$2(128) - 1 = 255$
9)	256	511	$2(256) = 511$

10) 512 1023 $2(512) = 1,023$

11) 1024 2047 $2(1024) = 2047$

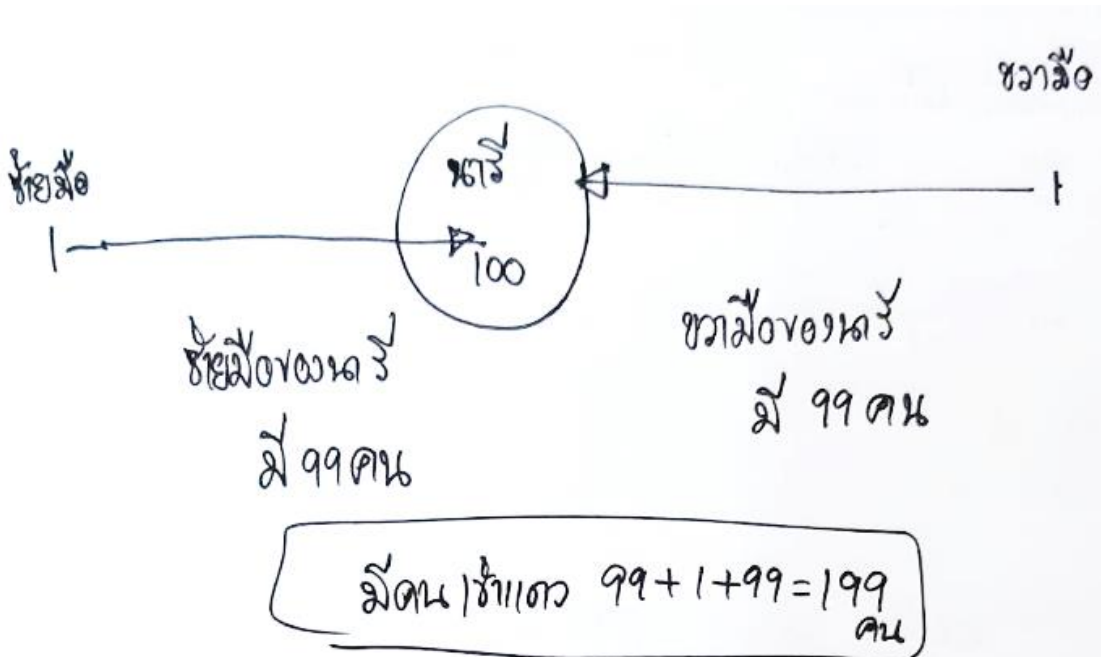
12) วันสุดท้ายแจก 2019 -

$$\begin{array}{r} 2019 \\ - 1023 \\ \hline 996 \end{array}$$
 ๓๐๗ ๙๙๖ ชิ้น

By : Kru Tui

สามเสน Gifted&EP 9 มี.ค. 2562

- ๑) นับจากชายมีอนารี เป็นคนที่ 100
 และถ้านับจากขวามีอนารีเป็นคนที่ 100
 ถามว่ามีคนเข้าแถวกี่คน



By : Kru Tui

สามเสน Gifted&EP 9 มี.ค. 2562

- ⑩ $\frac{2}{3}$ ของอายุ ก เท่ากับ $\frac{3}{4}$ ของอายุ ข
 ถ้า $\frac{2}{3}$ ของอายุ ก บวกกับครึ่งหนึ่งของอายุ ข
 มากกว่าอายุ ก อยู่ 3 อายุ ก กับ ข ต่างกันเท่าไร

$$\begin{aligned} \textcircled{1} \quad \frac{2}{3} \text{ ของอายุ ก} &= \frac{3}{4} \text{ ของอายุ ข} \\ \frac{3}{4} \text{ ของอายุ ข} &= \frac{2}{3} \text{ ของอายุ ก} \\ \text{อายุ ข} &= \frac{4}{3} \times \frac{2}{3} \text{ ของอายุ ก} \\ \text{ข} &= \frac{8}{9} \text{ ก} \end{aligned}$$

$$\begin{aligned} \textcircled{2} \quad \frac{2}{3} \text{ ของ ก} + \frac{1}{2} \text{ ของ ข} &\text{ มากกว่า ก อยู่ } 3 \\ \frac{2}{3} \text{ ก} + \frac{1}{2} \text{ ข} - \text{ก} &= 3 \\ \frac{2}{3} \text{ ก} + \frac{1}{2} \times \frac{8}{9} \text{ ก} - \text{ก} &= 3 \\ 3 \left(\frac{2}{3} \text{ ก} \right) + 4 \left(\frac{4}{9} \text{ ก} \right) - 9 \left(\text{ก} \right) &= 9(3) \\ 6\text{ก} + 4\text{ก} - 9\text{ก} &= 27 \\ \text{ก} &= 27 \end{aligned}$$

By : Kru Tui

สามเสณ Gifted&EP 9 มี.ค. 2562

①① $88 \times 8 + 13 = 717 = 7 + 1 + 7 = 15$

ถ้ามีจำนวน 20 หลักแต่ละหลักเป็นเลข 8
ทั้งหมดบวกด้วย 13 ผลบวกของเลขโดด
จะเท่ากับเท่าไร

$$88 \times 8 + 13 = 717$$

$$\text{เลขโดด } 7 + 1 + 7 = 15$$

สังเกต 20 หลัก แต่ละหลักเป็นเลข 8 ที่รวมเอา
บวกด้วย 13 ผลบวกของเลขโดดจะเป็นเท่าไร

$$\begin{aligned} 888 \times 8 + 13 &= 7,104 + 13 = 7117 \\ 8,888 \times 8 + 13 &= 71,104 + 13 = 71117 \\ 88,888 \times 8 + 13 &= 711,104 + 13 = 711117 \\ 888,888 \times 8 + &= 7111,104 + 13 = 7111117 \end{aligned}$$

$$\dots$$

$$\underline{8,888,888 \times 8 + 13 = 71111117}$$

พิจารณา ตามสัมพัทธ์ของจำนวนเลข 8 ที่มีหน้าตัว
กับจำนวนเลข 1 ของผลลัพธ์ จะพบว่าจำนวนเลข 1
น้อยกว่าจำนวนเลข 8 อยู่ 1 ตัว เสมอ
ตัวนั้น

$$88,888,888,888,888,888,888,888 \times 8 + 13$$

$$= \underline{7111111111111111117}$$

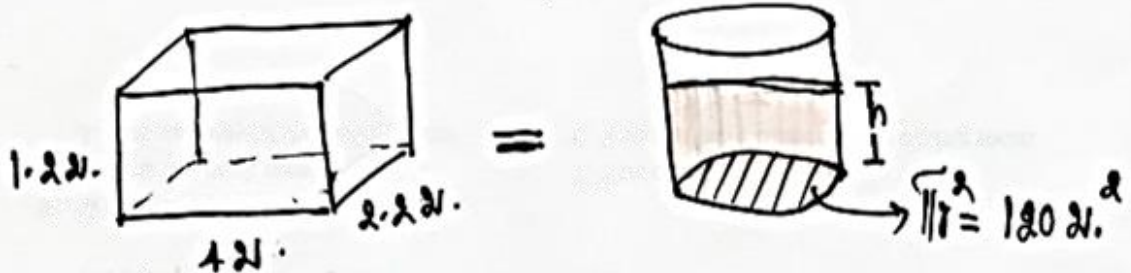
ผลลัพธ์ของเลขโดด = 19 ตัว

$$= (1 \times 19) + 7 + 7 = 19 + 14$$

By : Kru Tui = 23

สามเสณ Gifted&EP 9 มี.ค. 2562

- ①② ถังทรงกระบอกพื้นที่ฐาน 120 ตารางเมตร
 ถังน้ำทรงสี่เหลี่ยมมุมฉากที่มีปริมาตรเท่ากับ
 ถังทรงกระบอกกว้าง 2.2 เมตร ยาว 4 เมตร
 สูง 120 เซนติเมตร
 ถังน้ำทรงกระบอกสูงกี่เซนติเมตร(เติมคำตอบ)



$$\begin{aligned} \text{ปริมาตรถังทรงสี่เหลี่ยมมุมฉาก} &= \text{ปริมาตรทรงกระบอกสูง} h \\ 2.2 \times 4 \times 1.2 &= 120 \times h \end{aligned}$$

$$h = \frac{2.2 \times 4 \times 1.2}{120}$$

$$= \frac{10.56}{120} \text{ เมตร}$$

$$= 0.088 \text{ เมตร}$$

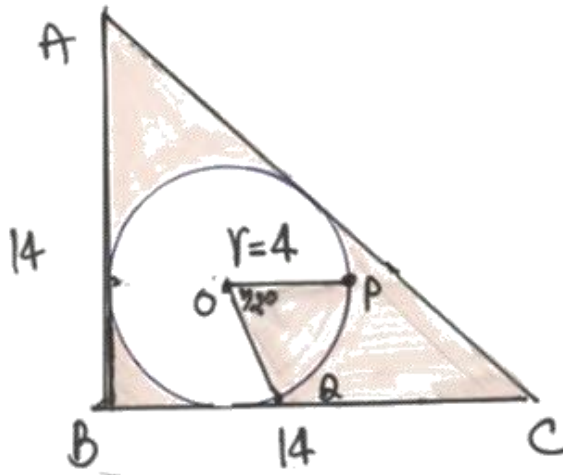
$$\text{หรือ } 0.088 \times 100 = 8.8 \text{ ซม.}$$

$$\begin{aligned} \text{ตอบ } & 0.088 \text{ เมตร หรือ} \\ & 8.8 \text{ ซม.} \end{aligned}$$

By : Kru Tui

สามเสณ Gifted&EP 9 มี.ค. 2562

①③

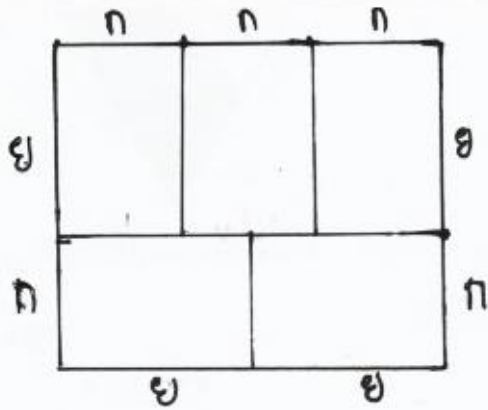


$$\begin{aligned}
 \text{พ.ท. 115197} &= \text{พ.ท. } \triangle ABC - \text{พ.ท. } \triangle \text{ฐานโค้ง. } POQ \text{ (รูปในรูป)} \\
 &= \left(\frac{1}{2} \times 14 \times 14 \right) - \frac{(360 - 72) \cdot \pi r^2}{360} \\
 &= 98 - 4 \cdot \frac{288}{360} \cdot 3.14 \times 4 \times 4 \\
 &= 98 - 40.192 \\
 &= \boxed{57.808}
 \end{aligned}$$

By : Kru Tui

สามเสน Gifted&EP 9 มี.ค. 2562

①④



พื้นที่ทั้งหมด = 270 ตร.ม.

ด้านยาวของพื้นที่ด้านกว้าง 3 เท่าของ

$$ย = 3ก.$$

ขนาดความยาวรอบรูป

$$ย = \frac{3}{2}ก$$

วิธีทำ

พ.ท. □ ด้านยาวเล็ก 5 รูป = 270

$$1 \text{ รูป} = \frac{270}{5} = 54$$

1) พ.ท. = 54

$$ก \times ย = 54$$

$$ก \times \frac{3}{2}ก = 54$$

$$ก \times ก = \frac{54 \times 2}{3} = 36$$

$$ก \times ก = 6 \times 6$$

$$ก = 6, \quad ย = \frac{3}{2} \times 6 = 9$$

ความยาวรอบรูป = $5ก + 4ย$

$$= (5 \times 6) + (4 \times 9) = 30 + 36$$

$$= 66 \text{ เมตร}$$

By : Kru Tui